

LA HIERARCHIE

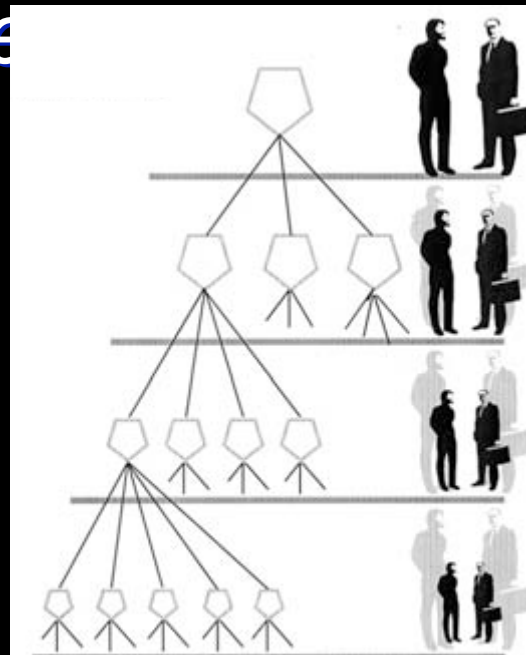
Dr T.HABRAN
STRASBOURG



GECAF PARIS 2005

Introduction

- « *C'est une organisation sociale, politique ou administrative en niveaux où chaque élément appartenant à un niveau est strictement subordonné à un élément du niveau supérieur*
- structure pyramidale



Introduction

- Le chien est un animal social qui vit en meute
- Définition de la hiérarchie
 - Organisation relationnelle
 - Régie par des règles de subordination
 - Chaque individu a un rang selon l'accès qu'il a ou pas à des prérogatives

Introduction

- la hiérarchie a un rôle
 - Apaisement (du fait de la structuration du groupe)
 - Limitation des conflits en ritualisant les agressions
 - Économie d'énergie pour le groupe
- Elle a des limites
 - Elle est fluctuante
 - Elle peut être source d'anxiété

Plan

- La hiérarchisation
 - Les rituels de communication
 - Intégration hiérarchique du chien adolescent
- Applications aux relations homme/chien
- Hiérarchie entre chiens dans la famille
- Risques
 - dyssocialisation
 - Sociopathie
 - anxiété

Hiérarchisation

- Processus qui débute dès le sevrage et se termine au moment de la puberté



Hiérarchisation alimentaire

- Dès le plus jeune âge
 - La mère régule l'accès des chiots à la nourriture
 - Les adultes le font également
 - Réguler ne veut pas dire interdire: acquisition de rituels de demande, d'attente
- 1° interdit social





Apprentissage de la communication

- Pour que la hiérarchie soit fonctionnelle, la communication doit être efficace
- Posture de soumission



Apprentissage de la communication

- Posture d'apaisement



Apprentissage de la communication

- Signaux de dominance



Apprentissage de la communication

- Éducation active de la mère



Intégration hiérarchique

- À la puberté (plus précoce chez le mâle)
 - Mise à l'écart de la mère (détachement)
 - Périphérisation des adolescents
 - Intégration dans la hiérarchie à un niveau bas
- Le statut hiérarchique peut évoluer
- À la faveur des interactions, le chien acquiert plus ou moins de prérogatives

Prérogatives du dominant



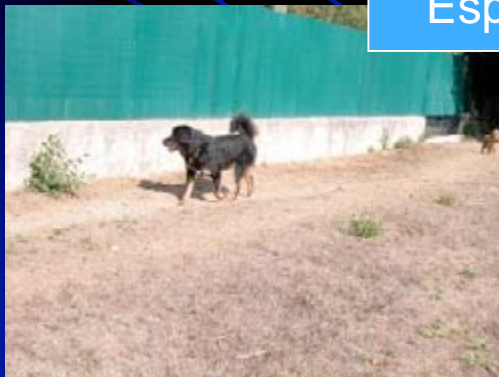
Alimentation



Sexualité

CHEF

Espace



Interactions



Rôle du dominant

- Rôle régulateur des relations
 - Peut autoriser l'accès à certaines ressources aux dominés
 - Régule les interactions entre les membres du groupe
- Rôle apaisant pour le groupe
- Il est moins apaisé que les autres
 - Risque d'anxiété

Plan

- La hiérarchisation
 - Les rituels de communication
 - Intégration hiérarchique du chien adolescent
- **Applications aux relations homme/chien**
- Hiérarchie entre chiens dans la famille
- Risques
 - dyssocialisation
 - Sociopathie
 - anxiété

Relations homme - chien

- Dans une famille on a un groupe inter-spécifique
 - « famille - meute »
 - La communication est plus difficile
 - Nombreux contre sens
- Il faut établir un cadre hiérarchique clair
- Les mêmes principes que dans la meute sont applicables

Hiérarchisation alimentaire

- Mettre en place le contrôle de l'alimentation le plus tôt possible après acquisition du chiot
- En pratique
 - Le faire asseoir ou attendre
 - Le faire manger à part, pour une durée limitée
 - Le laisser assister aux repas des maîtres mais ne rien donner

Hiérarchisation alimentaire

- 2 remarques
 - Mettre les mains dans la gamelle
 - Chiots agressifs autour de la nourriture

Intégration hiérarchique

- Au moment de la puberté, outre le détachement on conseille
 - Lieu de couchage isolé, et respecté par tous
 - Fixer des interdits , notamment lors des demandes de contact et de jeux
 - Ne pas laisser le chien réguler les relations entre les membres de la famille
 - Punir par une mise à l'écart

Prérogatives du dominant



Alimentation

Prérogatives du dominant



Gestion de l'espace



PARIS 2005

Prérogatives du dominant



Initiative des contacts



Prérogatives du dominant



Expression de la
Sexualité (objets ou
Personnes)



**Le chien se perçoit comme
le dominant**

Intégration hiérarchique

- Importance de bien communiquer avec le chien
- Bien expliquer aux propriétaires comment interpréter les comportements du chien
 - Chien qui suit partout
 - Demandes de contact
 - Poser des pattes

Plan

- La hiérarchisation
 - Les rituels de communication
 - Intégration hiérarchique du chien adolescent
- Applications aux relations homme/chien
- **Hiérarchie entre chiens dans la famille**
- Risques
 - dyssocialisation
 - Sociopathie
 - anxiété

Hiérarchie entre chiens

- Laisser les chiens se débrouiller
 - Ne pas intervenir
 - Interdire les bagarres en présence du maître
- Situations à risque
 - Petit chien / gros chien
 - Jeune / vieux
 - Puberté, maladie



Plan

- La hiérarchisation
 - Les rituels de communication
 - Intégration hiérarchique du chien adolescent
- Applications aux relations homme/chien
- Hiérarchie entre chiens dans la famille
- **Risques**
 - **dyssocialisation**
 - **Sociopathie**
 - **anxiété**

Risques

- **Dyssocialisation et désocialisation**
 - Pas de hiérarchie alimentaire
 - Pas de rituels de soumission
 - Chiot roi
 - Absence d'entretien des rituels initiés par la mère
- **Sociopathie → conférence spécifique**

Risques

- Anxiété
 - Rapports ambigus: le(s) maître(s) sont tantôt dominés tantôt dominants
 - Utilisation de sanctions malgré des signes de soumission
 - Communication incohérente
- → anxiété intermittente ou permanente

Conclusion

- Il ne peut pas ne pas y avoir de hiérarchie pour le chien
- Le cadre hiérarchique est apaisant
- La hiérarchie n'empêche pas les relations affectueuses
- Dominance n'est pas violence !!!
- Le dominé n'est pas brimé !!!!